

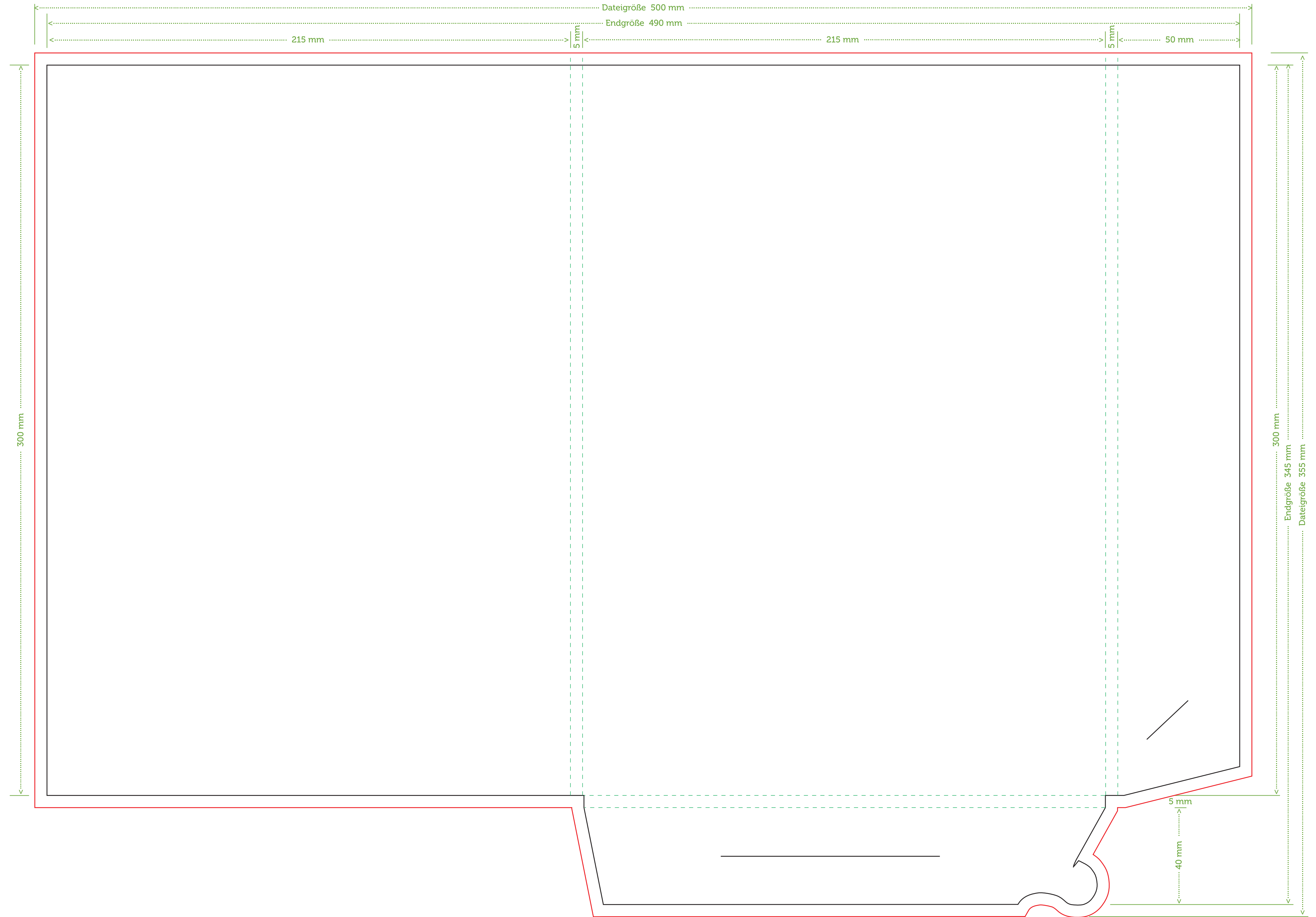
— Stanze
— Anschnitt
- - - Nut
— Bemaßung

Dateigröße: 500 x 355 mm (inkl. 3 mm Beschnitt an allen Seiten)
Produkt-Endformat: 490 x 345 mm

Bitte beachten Sie dringend die 5 mm Anschnitt und ziehen Sie alle randabfallenden Bilder und Grafiken in den Anschnitt, um weiße Schnittkanten am Endprodukt zu vermeiden.

Halten Sie Texte und Bilder, die innerhalb des Druckbereiches liegen sollen, in einem Abstand von 3-5 mm vom Dokumentrand (Produkt-Endformat).

Ihre Vorlage für ein umweltfreundliches, klimaneutrales und ressourcenschonendes Produkt!



— Stanze
— Anschnitt
- - - Nut
— Bemaßung

Dateigröße: 500 x 355 mm (inkl. 3 mm Beschnitt an allen Seiten)
Produkt-Endformat: 490 x 345 mm

Bitte beachten Sie dringend die 5 mm Anschnitt und ziehen Sie alle randabfallenden Bilder und Grafiken in den Anschnitt, um weiße Schnittkanten am Endprodukt zu vermeiden.

Halten Sie Texte und Bilder, die innerhalb des Druckbereiches liegen sollen, in einem Abstand von 3-5 mm vom Dokumentrand (Produkt-Endformat).

Ihre Vorlage für ein umweltfreundliches, klimaneutrales und ressourcenschonendes Produkt!